

Gehäuse, USB 1.1 und 2.0

USB 2.0 -> IDE Gehäuse 5,25" Aluminium

Das optisch und qualitativ hochwertige Aluminium USB 2.0 Gehäuse ermöglicht den Einbau von 3,5" und 5,25" IDE-Geräten wie z. B. Festplatten, CD-ROM Laufwerken, MO Laufwerken, DVD Laufwerken und LS-120. Das Frontpanel besteht aus lackiertem ABS-Kunststoff.

- 1x 5,25" Gehäuse
- Transferrate: max. 480Mbps, integrierter USB Transceiver
- Unterstützt ATA PIO Mode 0-4
- Festplatten bis 128GB werden unterstützt
- 50 Watt Netzteil mit Lüfter und Netzanschlusskabel
- USB Buchse Typ B, intern 40adriges Anschlusskabel
- 2 Cinch-Buchsen
- Maße HxBxT: 57mm x 195mm x 251mm, 50Watt
- Treiber für Mac OS 9.0 und Windows 98SE/ME/2000/XP



Art.Nr. Beschreibung	1 Stück	10 Stück	20 Stück
00001A USB 2.0 -> IDE Gehäuse 5,25" Aluminium			

Aluminium USB 2.0 Gehäuse Rome-Series für 5,25" IDE-Geräte

Dieses High-End Gehäuse mit gebürstetem Aluminium und Rändelschrauben ermöglicht den Zugriff auf 5,25" IDE-Geräte über die USB 2.0 Schnittstelle. Das exklusive Design und die gute Verarbeitung lassen das Gehäuse perfekt auf dem Schreibtisch integrieren.

- Edle Aluminium/Kunststoff-Konstruktion
- USB 2.0 mit max 480Mbit/s
- Für 5,25" IDE-Geräte
- Integrierter Lüfter 40mm
- Mit Schalter und ext. Steckernetzteil 100-240VAC
- Ohne Frontblende



Art.Nr. Beschreibung	1 Stück	10 Stück	20 Stück
00001R Aluminium USB 2.0 Gehäuse Rome-Series für 5,25" IDE-Geräte			

Aluminium Gehäuse USB 2.0 für 5,25" IDE-Geräte

Das hochwertige Aluminium USB 2.0 Gehäuse ermöglicht den Einbau von 5,25" und 3,5" IDE Geräten wie z. B. CD-ROM Laufwerke, DVD Laufwerke, Brenner, Festplatten MO Laufwerke, und LS-120. Das Front- und Rückpanel besteht aus lackiertem Kunststoff. Eine Blindblende kann bei Benutzung von Festplatten als Schutz eingebaut werden.

- 1x 5,25" Gehäuse
- externes Netzteil
- integrierter Lüfter 40x40mm
- Transferrate: max. 480Mbps
- USB 2.0 Buchse Typ B
- Intern 40adriges Anschlusskabel
- Abmessungen 250x160x56mm (LxBxH)
- Netzteil 50Watt, +5V/1,5A, +12V/1,5A
- Treiber für Mac OS 9.0 und Windows 98SE/ME/2000/XP

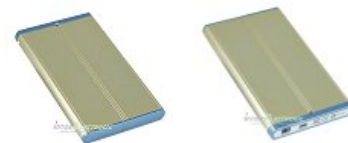


Art.Nr. Beschreibung	1 Stück	10 Stück	20 Stück
00001H Aluminium Gehäuse USB 2.0 für 5,25" IDE-Geräte			

Slimline Aluminium USB 2.0 Gehäuse für 2,5" Festplatten

Dieses externe 2,5 Zoll USB Gehäuse ist ideal zum Einbau von 2,5" Notebookfestplatten (9,5mm hoch) und damit zum Datenbackup und zur Kapazitätserweiterung geeignet. Über den USB-Port Typ Mini B schließen Sie das Gehäuse an Ihr Notebook oder Ihren PC an. Die Spannung wird ebenfalls über den USB-Port geliefert und mittels eines Adapterkabel angeschlossen.

- Datenübertragung bis zu 480Mbit/s
- Für Win 98SE, 2000, ME, XP (MacOS, OSX nur USB 1.1)
- Abmessungen nur 137x79,1x13mm
- Inkl. USB Anschlusskabel A auf Mini-B, USB Stromkabel, Anleitung und Treiber-CD



Art.Nr. Beschreibung	1 Stück	10 Stück	20 Stück
00025U Slimline Aluminium USB 2.0 Gehäuse für 2,5" Festplatten			

Aluminium Gehäuse USB 2.0 für 2,5" Festplatten

Das optisch und qualitativ hochwertige Aluminium USB 2.0 Gehäuse ermöglicht den Einbau von 2,5" Festplatten (max. Höhe der Festplatte: 9,5mm). Das Frontpanel besteht aus lackiertem ABS-Kunststoff.

- 1x 2,5" Gehäuse
- Transferrate: max. 480Mbps mit USB 2.0
- 1x USB Buchse Typ B
- Maße HxBxT: 22,6mm x 77mm x 139mm
- kompatibel zu Windows 98SE/ME/2000/XP und Mac OS ab 9.0
- Um die Stromversorgung zu gewährleisten sind 2 unabhängige USB Ports notwendig
- inkl. USB Anschlusskabel A/B, Treiber-CD



Art.Nr.	Beschreibung	1 Stück	10 Stück	20 Stück
00025G	Aluminium Gehäuse USB 2.0 für 2,5" Festplatten			

Aluminium Gehäuse USB 2.0 für 2,5" Festplatten

Das optisch und qualitativ hochwertige Aluminium USB 2.0 Gehäuse ermöglicht den Einbau von 2,5" Festplatten (9,5mm hoch). Das Gehäuse lässt sich einfach mit wenigen Schrauben öffnen, und ermöglicht somit ein schnelles Wechseln der Festplatte bei Bedarf.

- 1x 2,5" Gehäuse
- Transferrate: max. 480Mbps mit USB 2.0
- Mini USB Buchse (5pol. Typ)
- Maße HxBxT: ca. 138mm x 77mm x 16mm
- kompatibel zu Windows 98SE/ME/2000/XP und Mac OS ab 9.0.4/Firewire2.3.3
- inkl. USB Anschlusskabel Stecker A auf Mini USB, PS/2 Adapter-Stromkabel, Treiber-CD, Dokumentation (engl.)



Art.Nr.	Beschreibung	1 Stück	10 Stück	20 Stück
00025E	Aluminium Gehäuse USB 2.0 für 2,5" Festplatten			

Aluminium USB 2.0 Gehäuse Rome-Series für 2,5" Festplatten

Dieses High-End Gehäuse mit gebürstetem Aluminium und Rändelschrauben ermöglicht den Zugriff auf 2,5" IDE-Festplatten (mit 9mm und 12mm Bauhöhe) über die USB 2.0 Schnittstelle. Das exklusive Design und die gute Verarbeitung lassen das Gehäuse perfekt auf dem Schreibtisch integrieren.

- Edle Aluminium/Kunststoff-Konstruktion
- USB 2.0 mit max 480Mbit/s
- Für 2,5" IDE-Geräte
- Mit USB- / PS/2-Stromadapterkabel und USB Anschlusskabel
- Inkl. Kunstledertasche

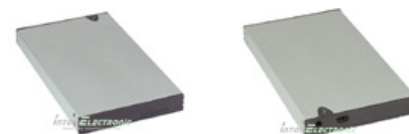


Art.Nr.	Beschreibung	1 Stück	10 Stück	20 Stück
00025R	Aluminium USB 2.0 Gehäuse Rome-Series für 2,5" Festplatten			

Aluminium Gehäuse USB 2.0 für 2,5" Festplatten

Das optisch und qualitativ hochwertige Aluminium USB 2.0 Gehäuse ermöglicht den Einbau von 2,5" Festplatten (9,5mm hoch). Das Frontpanel besteht aus lackiertem ABS-Kunststoff. Zum Öffnen des Gehäuses müssen nur 2 Schrauben entfernt werden und ermöglicht somit bei Bedarf ein schnelles Wechseln der Festplatte.

- 1x 2,5" Gehäuse
- Transferrate: max. 480Mbps mit USB 2.0
- Mini USB Buchse (5pol. Typ)
- Maße HxBxT: ca. 12mm x 75mm x 130mm
- kompatibel zu Windows 98SE/ME/2000/XP und Mac OS ab 9.0.4/Firewire2.3.3
- inkl. USB Anschlusskabel Stecker A auf Mini USB, USB Adapter-Stromkabel, Treiber-CD, Dokumentation (engl.)

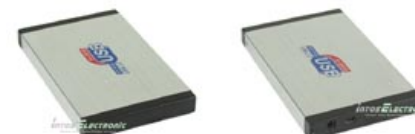


Art.Nr.	Beschreibung	1 Stück	10 Stück	20 Stück
00025K	Aluminium Gehäuse USB 2.0 für 2,5" Festplatten			

USB 2.0 Aluminium Gehäuse für 2,5" Festplatten

Das optisch und qualitativ hochwertige Aluminium USB 2.0 Gehäuse ermöglicht den Einbau von 2,5" Festplatten (9,5mm hoch). Die Seitenteile bestehen aus lackiertem Kunststoff. Zum Öffnen des Gehäuses müssen nur 2 Schrauben entfernt werden und ermöglicht somit bei Bedarf ein schnelles Wechseln der Festplatte.

- 1x 2,5" Gehäuse
- Transferrate max. 480Mbps über USB 2.0
- 1x USB 2.0 Mini Buchse 5polig
- Maße HxBxT: ca. 13mm x 80mm x 129mm
- kompatibel zu Windows 98SE/ME/2000/XP und Mac OS ab 9.0.4
- inkl. USB 2.0 Anschlusskabel, USB Adapter-Stromkabel, Treiber-Diskette, Dokumentation (engl.)



Art.Nr.	Beschreibung	1 Stück	10 Stück	20 Stück
00025I	USB 2.0 Aluminium Gehäuse für 2,5" Festplatten			

Ice Cube USB 2.0 Gehäuse für 3,5" IDE Festplatten

Mit diesem Gerät können Sie bequem eine herkömmliche 3,5" IDE-Festplatte über die vorhandene USB2.0 Schnittstelle Ihres PC betreiben.

- Datenübertragungsrate bis max. 480Mbit/s
- Echtes Plug and Play
- „Hot-Swap“ Unterstützung
- ATA-5 / U-DMA 100 kompatibel
- Farbe: Metall / Transparent
- UL, CSA, TÜV, CE, FCC geprüft
- Inkl. USB Anschlusskabel A Stecker auf B Stecker
- Externes Netzteil 12VDC / 100-240VAC
- Abmessungen (LxBxH): 230x125x35mm
- Windows 98SE/2000/ME/XP
- Mac OS 8.6 oder später



Art.Nr.	Beschreibung	1 Stück	10 Stück	20 Stück
00035U	Ice Cube USB 2.0 Gehäuse für 3,5" IDE Festplatten			

ZX-5 USB 2.0 Aluminium Gehäuse mit Lüfter für 3,5" IDE HDD

Mit diesem Gerät können Sie bequem eine herkömmliche 3,5" IDE-Festplatte über die vorhandene USB 2.0 (USB 1.1 kompatibel)Schnittstelle Ihres PC betreiben. Die Konstruktion aus Aluminium und besonders der integrierte Festplattenlüfter (75mm Durchmesser) sorgen für eine niedrige Betriebstemperatur und somit für eine längere Lebensdauer der Festplatte. In dem robusten Aluminium-Standfuß hat das Gehäuse einen sicheren Halt.

- Mit 75mm Festplattenlüfter
- Datenübertragungsrate bis max. 480Mbit/s mit USB 2.0
- Abwärtskompatibel zu USB 1.1
- Material: Aluminium, Kunststoff
- CE, FCC geprüft
- Inkl. USB Anschlusskabel Stecker A auf Stecker B
- Externes Netzteil 100-240VAC / 12VDC
- Aluminium Standfuß
- Abmessungen (LxBxH): 203x46x122mm (ohne Fuß)



Art.Nr.	Beschreibung	1 Stück	10 Stück	20 Stück
00035I	ZX-5 USB 2.0 Aluminium Gehäuse mit Lüfter für 3,5" IDE HDD			

USB 2.0 Aluminium Gehäuse mit Lüfter für 3,5" IDE HDD, schwarz

Mit diesem Gerät können Sie bequem eine herkömmliche 3,5" IDE-Festplatte über die vorhandene USB 2.0 (USB 1.1 kompatibel) Schnittstelle Ihres PC betreiben. Die Konstruktion aus Aluminium und besonders der integrierte Festplattenlüfter (75mm Durchmesser) sorgen für eine niedrige Betriebstemperatur und somit für eine längere Lebensdauer der Festplatte. In dem robusten Aluminium-Standfuß hat das Gehäuse einen sicheren Halt.

- Mit 75mm Festplattenlüfter
- Datenübertragungsrate bis max. 480Mbit/s mit USB 2.0
- Abwärtskompatibel zu USB 1.1
- Material: Aluminium, Kunststoff
- CE, FCC geprüft
- Inkl. USB Anschlusskabel Stecker A auf Stecker B
- Externes Netzteil 100-240VAC / 12VDC
- Kunststoff Standfuß
- Abmessungen (LxBxH): 203x46x122mm (ohne Fuß)



Art.Nr.	Beschreibung	1 Stück	10 Stück	20 Stück
00035J	USB 2.0 Aluminium Gehäuse mit Lüfter für 3,5" IDE HDD, schwarz			

USB 2.0 Aluminium Gehäuse für 3,5" IDE Festplatten

Mit diesem Gerät können Sie bequem eine herkömmliche 3,5" IDE-Festplatte über die vorhandene USB2.0 Schnittstelle Ihres PC betreiben.

- Datenübertragungsrate bis max. 480Mbit/s
- Echtes Plug and Play (keine Treiber- CD nötig)
- Abwärtskompatibel zu USB 1.1
- Unterstützt PIO 0-4, DMA 0-2, UDMA 0-5
- Material: Aluminium, Kunststoff
- CE, FCC geprüft
- Inkl. USB Anschlusskabel Stecker A auf Stecker B
- Externes Netzteil 100-240VAC / 12VDC
- Abmessungen (LxBxH): 220x118x35mm



Art.Nr.	Beschreibung	1 Stück	10 Stück	20 Stück
00035A	USB 2.0 Aluminium Gehäuse für 3,5" IDE Festplatten			

Aluminium USB 2.0 Festplattengehäuse Rome-Series für 3,5" IDE-Festplatten

Dieses High-End Gehäuse mit gebürstetem Aluminium und Rändelschrauben ermöglicht den Zugriff auf 3,5" IDE-Festplatten über die USB 2.0 Schnittstelle. Das exklusive Design und die gute Verarbeitung lassen das Gehäuse perfekt auf dem Schreibtisch integrieren.

- Edle Aluminium/Kunststoff-Konstruktion
- USB 2.0 mit max 480Mbit/s
- Für 3,5" IDE-Festplatten
- Mit Schalter und ext. Steckernetzteil 100-240VAC



Art.Nr.	Beschreibung	1 Stück	10 Stück	20 Stück
00036A	Aluminium USB 2.0 Festplattengehäuse Rome-Series für 3,5" IDE-Festplatten			

USB 2.0 Aluminiumgehäuse für 3,5" IDE Festplatten

In diesem Gehäuse lässt sich eine IDE Festplatte an einen USB 2.0 Anschluss betreiben. Das Gehäuse verfügt über einen Ein- Ausschalter. Im Lieferumfang ist das externe Netzteil und ein USB 2.0 Kabel enthalten.

- Plug and Play
- Vollaluminium Gehäuse für 3,5" Festplatten
- Stromversorgung über externes Netzteil
- Unterstützt Festplatten über 250GB
- Unterstützte OS: Windows 98SE / ME / 2000 / XP
- Maße: 210x130x40mm



Art.Nr.	Beschreibung	1 Stück	10 Stück	20 Stück
00035X	USB 2.0 Aluminiumgehäuse für 3,5" IDE Festplatten			

USB 2.0 Aluminium Gehäuse für 3,5" IDE Festplatten

Mit diesem Gerät können Sie bequem eine herkömmliche 3,5" IDE-Festplatte über die vorhandene USB2.0 Schnittstelle Ihres PC betreiben.

- Datenübertragungsrate bis max. 480Mbit/s
- Echtes Plug and Play
- Abwärtskompatibel zu USB 1.1
- Unterstützt PIO 0-4, DMA 0-2, UDMA 0-5
- Material: Aluminium, Kunststoff
- CE, FCC geprüft
- Inkl. USB Anschlusskabel Stecker A auf Stecker B
- für Win 98SE, 2000, ME, XP; Mac OS 8.6 und höher
- Externes Netzteil 100-240VAC / 12VDC
- Abmessungen (LxBxH): 134x224x38mm



Art.Nr.	Beschreibung	1 Stück	10 Stück	20 Stück
00035B	USB 2.0 Aluminium Gehäuse für 3,5" IDE Festplatten			

Aluminium Slimline CD/DVD Gehäuse 5,25" USB 2.0

In dieses Gehäuse können Sie mit wenigen Handgriffen ein CD-, DVD, oder Combo Slimline Laufwerk, wie sie in Notebooks ihre Einsatz finden, einbauen. Die stabile Aluminiumkonstruktion und die flache Bauhöhe ermöglichen einen mobilen Einsatz ohne weitere Probleme.

- USB 2.0 Datenübertragung
- Max. 480Mbit/s
- Aluminiumgehäuse mit gebürsteter Oberfläche
- Mit USB 2.0- Anschlusskabel
- Extern. Steckernetzteil 100-240V
- Mit Ein-/ Ausschalter
- Für Win 98SE/2000/ME/XP, Mac OS ab 8.6
- Abmessungen: ca. 147x180x21mm (BxTxH)



Bitte beachten: Bei einigen Herstellern von Slimline-Laufwerken ist die allgemein bekannte Bauform abweichend, d.h. der Anschluß ist nicht hinten links, sondern an anderer Stelle positioniert und mit einem anderen Stecker versehen (z.B. bei Acer DVD/CD-RW Laufwerken). Diese Laufwerke passen nicht in dieses Gehäuse.

Art.Nr.	Beschreibung	1 Stück	10 Stück	20 Stück
00006A	Aluminium Slimline CD/DVD Gehäuse 5,25" USB 2.0			